



Manual de Atualização do RB-1000 FI



Versão 1.0.1



A necessidade de atualização se deve, principalmente, a disponibilização de novas versões de software básico que já atendem ao layout 0.07. Abaixo, as orientações da SEFAZ:

1- Escolher uma data e horário de forma que o impacto nas vendas seja o menor possível;

2- Antes da atualização de software básico ser realizada, certificar de que:

O SAT não possui qualquer lote de cupons na condição "Com exceção" ou "Para processamento". Informações em http://www.fazenda.sp.gov.br/guia/sat/consulta_lotes.shtm.

O local em que o SAT se encontra possui conexão com a internet e de que não existem restrições quanto à porta TCP 443 e UDP 123;

Caso o estabelecimento possua mais de um SAT, procure realizar o procedimento de atualização em dias distintos, de forma que parte dos SAT's seja atualizado em um dia e o restante noutro;

3- É desejável que o *led* de cupons CF-e-SAT do SAT esteja apagado antes do início do procedimento, o que significa que o SAT não possui cupons na memória;

4- Através do programa de ativação fornecido pelo Fabricante, executar a função "Atualizar SAT". Para mais informações, verificar o manual do equipamento SAT;

O procedimento deverá levar alguns minutos, a depender da quantidade de cupons que existirem na memória do SAT.

NOTA: Enquanto a atualização estiver sendo realizada, o SAT não realizará a emissão de cupons CF-e-SAT.

Observar o prazo fornecido pela SEFAZ para a realização da atualização após o qual a mesma será realizada de ofício a qualquer momento.



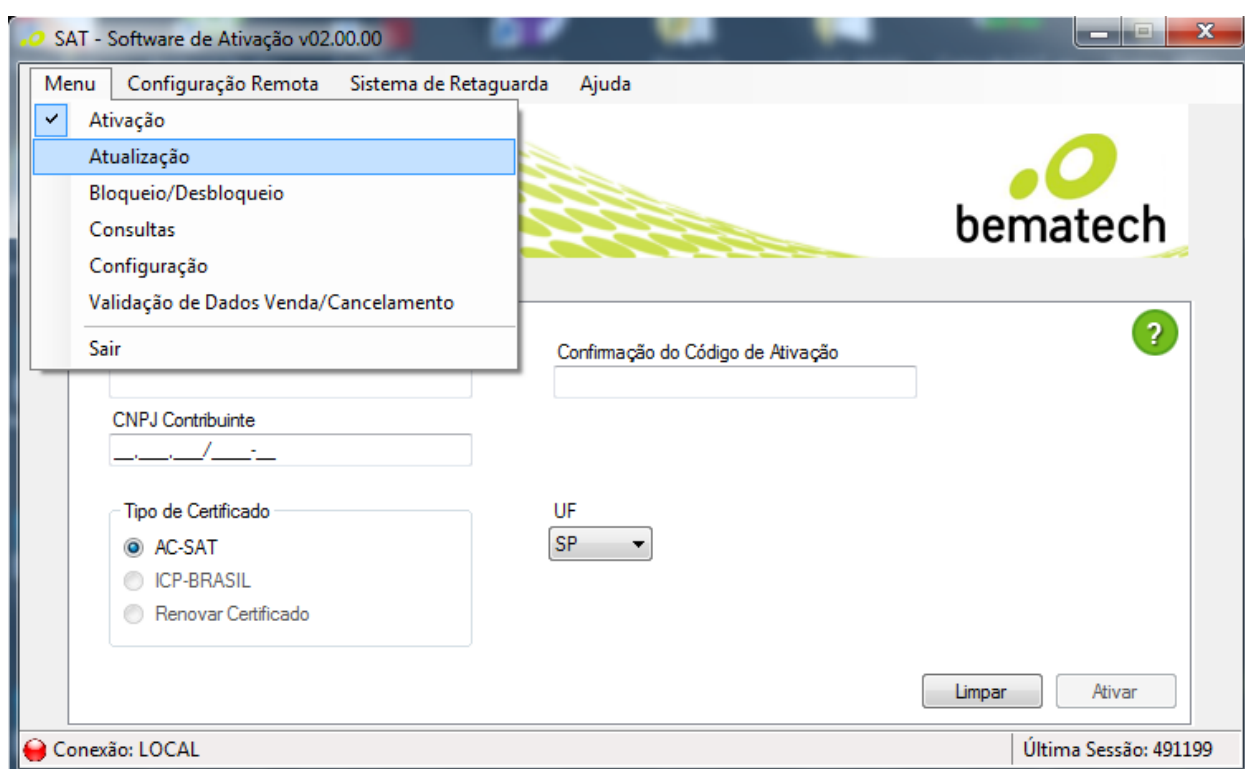
Procedimento de Atualização

O processo deverá ser realizado utilizando o Software de Ativação, baixe a versão mais recente [clikando aqui](#).

Se o equipamento estiver pronto de acordo com as recomendações citadas acima, siga os passos abaixo de acordo com a categoria.

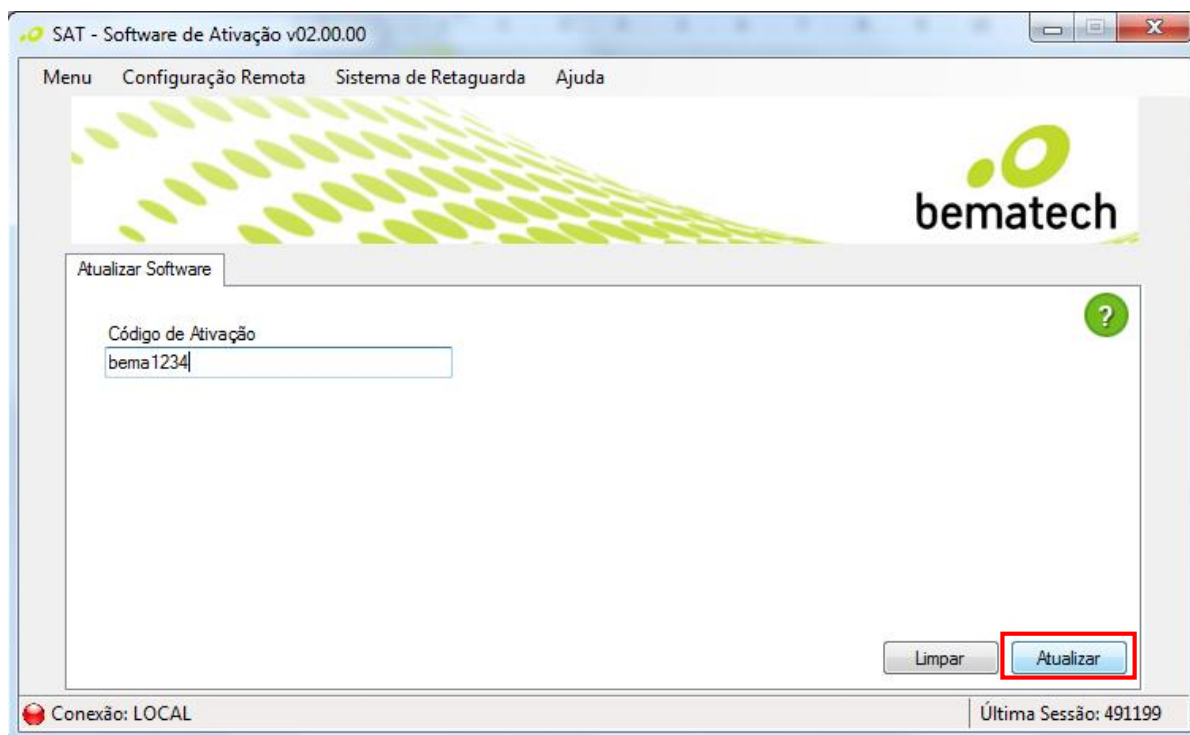
SAT Produção

1. Abra o Software de Ativação e clique em Menu > Atualização:

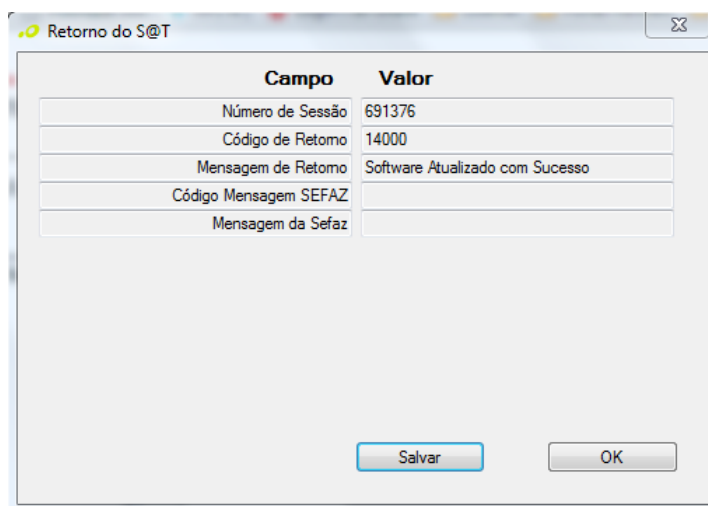




2. Na tela de atualização, insira o código de ativação e clique em atualizar



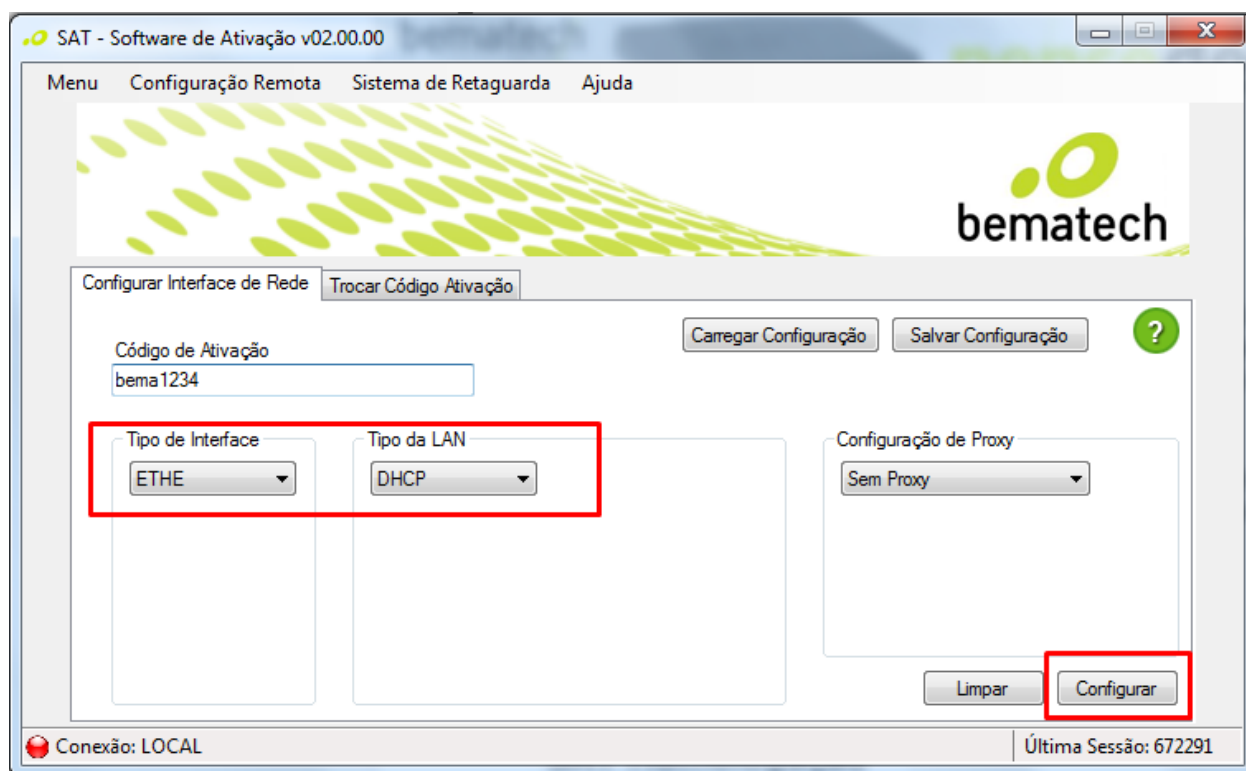
Aguarde até receber a mensagem de sucesso.





Nesse momento as luzes do equipamento irão piscar sinalizando que está parametrizando a atualização internamente, aguarde até que se estabilize e fique somente as luzes PAR, OP/AC, LAN e LIG acesas novamente.

IMPORTANTE: Após realizada a atualização, é necessário **configurar novamente a rede do equipamento**, para isso vá em Menu > Configuração > Configurar Interface de Rede, insira o código de ativação e configure de acordo com o que foi definido inicialmente ao instalar o SAT. Caso não saiba qual é a configuração, consulte o técnico que realizou a instalação do equipamento.



Feito isso reinicie o SAT e verifique no primeiro extrato de cupom impresso se as informações estão corretas (inclusive data e hora do cupom).



SAT Homologação

Para o SAT de homologação, entre em contato com nosso **suporte** com o **número de série** do equipamento em mãos. Ele pode ser encontrado na parte inferior do SAT em uma etiqueta com código de barras, possui 11 dígitos iniciando com "9" no SAT de homologação.





Canais de Suporte



0800 6447277 – **atendimento exclusivo ao desenvolvedor** das 08:00 às 17:40 horas de segunda a sexta;

0800 6442362 – **SAC** – atendimento ao consumidor Bematech.



Soluções.fiscais@bematech.com.br – e-mail de **suporte a desenvolvimento** com nossas soluções NFC-e e SAT.

sac@bematech.com.br – e-mail para atendimento ao consumidor.

Portal de Desenvolvedores

<http://bematechpartners.com.br/>

Página do SAT Bematech

<http://www.bematech.com.br/equipamento/rb-1000-fi>